

Czy jesteś lamusem?

Test z najmłodszej polszczyzny

Należy wybrać tylko jedną, najbardziej trafną odpowiedź na każde pytanie.

1. „Dalej, lama” to mogłoby być twoim zdaniem:

- a) Ironiczne zawołanie do jakiegoś lamusa
- b) Kultowy okrzyk przyjęty od mnichów tybetańskich
- c) Wołanie do psa
- d) Sygnał startu w wyścigach lam na nielegalu

2. „Rulez” powiemy w młodej polszczyźnie, gdy ktoś...

- a) Siedzi na tronie
- b) Ma siwe skronie
- c) Jest wyczesany
- d) Jest całkiem schlany

3. Na co może się skarżyć autor zdania „Kwas był, bo dostałem bana na kompa”?

- a) Na przeciążenie numeru dostępowego TP S.A. do internetu
- b) Na rodzicielskie zakazy
- c) Na komputerowy interfejs pozwalający robić wino, podłączany przez USB
- d) Na wirusa komputerowego va-ban v. 2.0, wyświetlającego na monitorze wzory kwasów tłuszczowych

Prawidłowych odpowiedzi szukaj w tym numerze „Amperka”.

Nasza kadra:

mgr Mirosław Kwiatkowski – Kierownik Internatu (opiekun MRI)

Wychowawcy:

gr. I - mgr Zbigniew Ciarkowski (opiekun pracowni komputerowej), mgr Wojciech Struczyński (opiekun sekcji gospodarczej MRI)

gr. II - mgr Grzegorz Gurzyński (opiekun sekcji kultury MRI, ekologia, szaradziarstwo, sprawy meldunkowe)

gr. III - mgr Janusz Marciszewski (opiekun sekcji sportowej MRI)

gr. IV - mgr Jerzy Konopiński (opiekun sekcji naukowej MRI, wychowanie rodzinne i seksualne)

gr. V - mgr Monika Mikołajczak-Curyło (opiekun sekcji kultury MRI, przygotowanie do życia w rodzinie), mgr Karolina Zielińska (opiekun sekcji kultury MRI, pomoc z j.angielskiego)

Rejestracja komputerów

Zasady korzystania z sieci w internacie:

Z uwagi na troskę o stan urządzeń sieciowych i niezakłócanie dostępu pozostałym użytkownikom, a także regulacje prawne („Kodeks Karny” i „Ustawa o prawie autorskim i prawach pokrewnych” i in.) należy:

1. dbać o infrastrukturę sieciową w salach, natychmiast informować o awariach i uszkodzeniach (nie naprawiać samodzielnie),

2. obowiązkowo stosować profilaktykę antywirusową i antyszpiegowską,

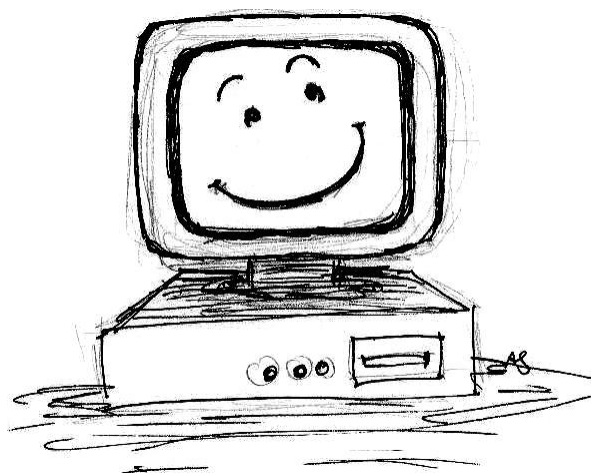
3. stosować legalne oprogramowanie-odpowiedzialność karna właściciela komputera,

4. prawidłowo korzystać z pasma przydzielonego internatowi, aby nie zakłócać dostępu innym użytkownikom, co oznacza:

-zakaz ściągania danych o dużej wielkości (np. filmów, muzyki) i posiadania nielegalnych plików na dyskach,

-zakaz posiadania na dyskach i stosowania programów P2P,

-możliwość pracy w sieci tylko jednego komputera w sali w danym momencie, czyli zakaz stosowania urządzeń łączących więcej jednostek.



Warunkiem posiadania i użytkowania komputera w internacie jest:

1. zarejestrowanie go na karcie rejestracyjnej,

2. użytkowanie pod podaną nazwą i adresem fizycznym,

3. przestrzeganie zakazu gromadzenia materiałów o treści erotycznej, promującej przemoc, zachowania nieetyczne (podlegają ocenie wychowawcy),

4. udostępnianie go do kontroli wychowawcom,

5. przestrzeganie zasad korzystania z sieci w internacie.

Niewłaściwe korzystanie z komputera spowoduje skutki dyscyplinarne, zakaz posiadania komputera w internacie.